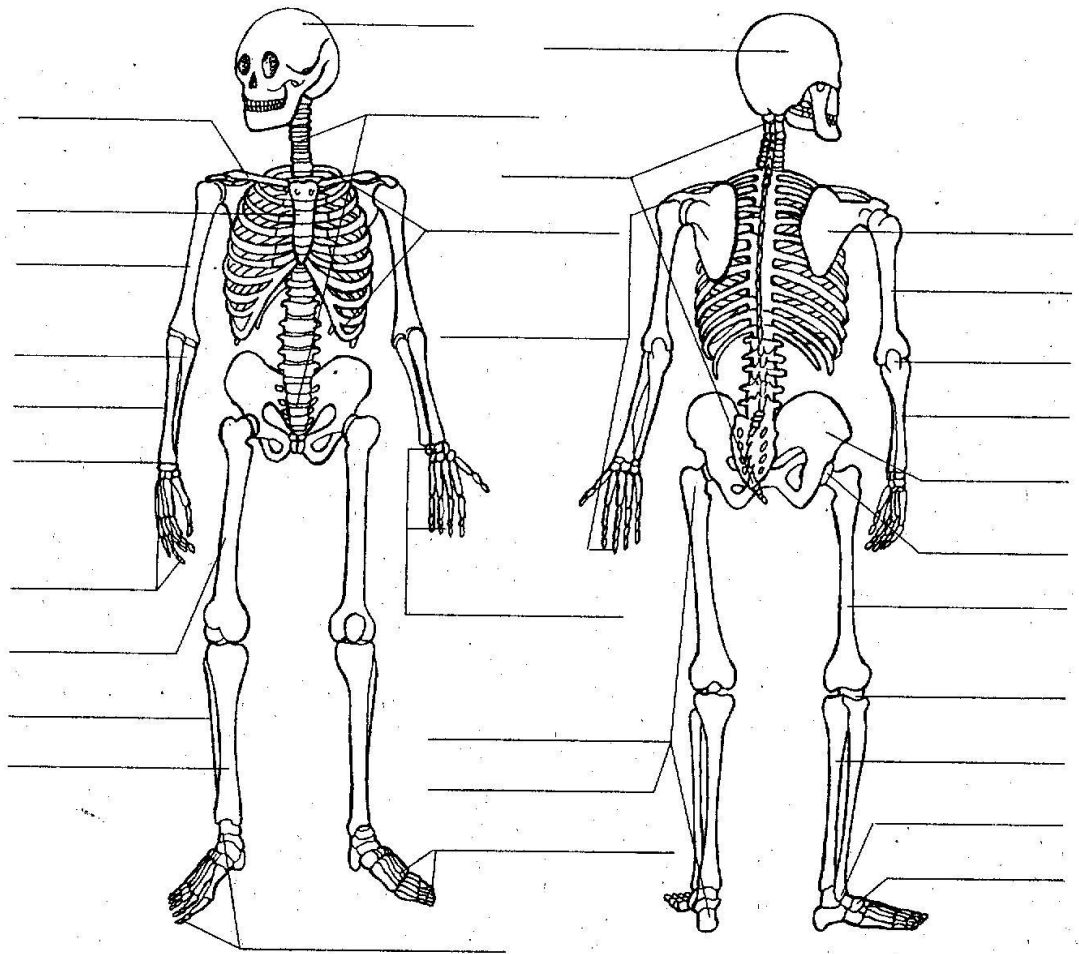


1. Přiřaď k obrázkům správné názvy.



Nabídka: lebka, kost klíční, páteř (složená z obratlů), kost hrudní, hrudní koš (složený z žeber), kost pažní, kost loketní, kost vřetenní, kosti zápěstí, kostra horní končetiny, kostra ruky, články prstů ruky, kost stehenní, kost lýtková, kost holenní, kostra nohy, kostra dolních končetin, lopatka, kloub loketní, kloub kyčelní, kost pánevní, kloub kolenní, kost zánártní, kost nártní, články prstů nohy.

3. Vyznač kosti: horní končetiny žlutě,
dolní končetiny zeleně a trup modře.

V Ř E T E N N Í N Í X
S Í L Í N Ž A P Á N Z
T N O Ž E B R A R N Á
E T P V E N Á P T E P
H E A P Á T E Ř N L Ě
E K T K L Í Č N Í O S
N O K Í N D U R H H T
N L A Á V O K T Ý L N
Í Z Á N Á R T N Í X Í

